



Vertriebsland
Schweiz
Ausgabe 2014

TOP 100 ESG Aktienfonds Rating



yourSRI

The next generation of ESG Data Services

info@yoursri.com
www.yoursri.com
www.cssp-ag.com



Imprint

Konzept/Text: CSSP AG
Type: Open Sans / Robot
Bilder: Fotolia Stock Images

© Copyright 2014, CSSP AG: Für weiterführende Informationen sowie für Nachdrucke wenden Sie sich bitte an yourSRI unter: +423 235 03 99 or info@yoursri.com

Informationen werden ausschließlich zur individuellen Information ohne Gewähr für Vollständigkeit, Richtigkeit und Genauigkeit zur Verfügung gestellt. Die Informationen wurden nach bestem Wissen und Gewissen erarbeitet und geprüft, es kann jedoch keine Gewähr für die Richtigkeit, Vollständigkeit oder Genauigkeit der Wirtschafts- und Fondsinformationen, Daten und sonstigen Inhalte geleistet werden. Die Informationen stellen ausdrücklich keine Anlageberatung oder sonstige Empfehlung dar.





Einführung yourSRI.com

yourSRI ist einer der weltweit führenden Anbieter von ESG-Datendienstleistungen für nachhaltiges und verantwortungsbewusstes Investieren. Die Datenbank ist Teil der CSSP – Center for Social and Sustainable Products AG.


yourSRI ist eine "One-Stop-Lösung", die finanzielle und nicht-finanzielle Informationen sowie eine breite Palette an Such-, Vergleichs-, Bewertungs- und Screening-Funktionen umfasst. Dies ermöglicht einen tiefgehenden Vergleich von Investments - sowohl aus finanzieller Perspektive wie auch aus Sicht der Nachhaltigkeit.

yourSRI bietet einen integrierten und holistischen Ansatz für nachhaltiges Investieren (RI) im Rahmen von verschiedenen ESG (Environmental, Social und Governance)-Lösungen sowie Carbon-Datendiensten. Damit erlaubt yourSRI eine globale Abdeckung für mehrere tausend Unternehmen und Anlageprodukte sowie eine Vielzahl an Berichten und Umfragen aus Industrie und Forschung.

Die Datenbank umfasst beispielsweise alle Large, Mid und Small Cap Unternehmen der wichtigsten Investmentmärkte weltweit. Mit Hilfe detaillierter Factsheets und dynamischer Screening-Reports zu finanziellen und nicht-finanziellen Daten von Produkten sowie Portfolios ermöglicht yourSRI einen schnellen und mühelosen Zugriff auf alle relevanten Investmentinformationen.

yourSRI bietet somit als eine "One-Stop-Lösung" für nachhaltiges Investieren eine breite Palette an ESG-Datendienstleistungen und Lösungen an, um nachhaltige Anlageentscheidungen kompetent, zeitnah und langfristig auszuführen, zu testen sowie dynamisch zu überwachen.

Weitere Informationen über yourSRI unter:
www.yourSRI.com



The argument is for ESG to be incorporated into traditional analysis of companies, behaviour, alongside sales, revenue, debt levels, product innovation and the like; this is the most comprehensive analysis - it is not a case of either traditional or ESG.

Mercer (2013)

Autoren

Christoph Jochum (Senior Consultant),
Oliver Oehri (Managing Partner),
Christoph Dreher (Managing Partner).
(v.l.n.r)



Nachhaltiges und verantwortungsbewusstes Investieren hat sich zu einem globalen Phänomen entwickelt und wird heutzutage von Investoren, Vermögensverwaltern und Ratingagenturen gleichermaßen vorangetrieben. Studien zeigen immer wieder auf, dass der Bereich der nachhaltigen Geldanlagen in den letzten Jahren überproportional gewachsen ist und das Wachstum der meisten anderen Investmentstrategien übertroffen hat.

Darüber hinaus entsteht ein Bewusstsein für die damit zusammenhängenden Auswirkungen, die Umwelt-, Sozial- und Governance (ESG)-Faktoren auf das langfristige Risiko- und Ertragsprofil eines Unternehmens und damit direkt wieder auf ein Investmentportfolio haben können. Denn Anlegern fällt es zunehmend schwerer mit der Komplexität der globalen Wirtschaft und der Vielzahl

Vorwort

Der Markt im Wandel - Aktienfonds und ESG Ratings

an Unternehmens-, Finanzierungs- und Zuliefererrisiken umzugehen. Viele von diesen Risiken werden jedoch von ESG-Faktoren umfasst. Daher gibt es seit den letzten 5 Jahren ein stetig wachsendes Interesse und einen zunehmenden Bedarf, diese nicht-finanziellen Aspekte in Anlageentscheidungen und Investmentprozesse zu integrieren.

Allerdings bleibt es noch immer eine Herausforderung, die ESG-Risiken eines Anlagefonds oder Investmentmandats effektiv zu beurteilen oder abzuwägen. Mit dieser Studie möchten wir diese Lücke nun schließen und einen ersten Anhaltspunkt über die ESG-Portfolioqualität von Aktienanlagefonds geben. Und gleich in zweifacher Hinsicht, denn die Beurteilung der ESG-Qualität erfolgt übergreifend - unabhängig davon, ob es sich um einen aktiven Nachhaltigkeitsfonds handelt, d.h. ESG-Kriterien aktiv in die Investmentpolitik einfließen, oder ob der ESG-Gehalt im jeweiligen Produkt passiv, d.h. durch die allgemeine Portfoliozusammensetzung, erzeugt wird. Dies trägt auch dem Trend des "Mainstreaming" von ESG-Faktoren sowie von nachhaltigen Geldanlagen im Allgemeinen Rechnung und ermöglicht zudem auch einen strategieübergreifenden Vergleich.

Gemeinsam mit unseren Partnern sind wir bestrebt, nachhaltiges Investieren zu fördern und das Bewusstsein über die wichtigsten Trends und Themen im SRI-Bereich zu schärfen - mit dem Ziel, für mehr Transparenz, Vergleichbarkeit und Messbarkeit im Markt zu sorgen.

Die Studie soll in diesem Sinne dazu beitragen.

**Oliver Oehri, Christoph Dreher,
Christoph Jochum**

yourSRI - Best Practice Solutions for the World of ESG



**“The best time to plant a tree was
20 years ago. The second best
time is now.”**



Inhalt

- 03 EINFÜHRUNG yourSRI.com
- 05 VORWORT
- 08 NACHHALTIGE GELDANLAGEN
- 10 DYNAMISCHE INVESTMENTRATINGS
- 12 METHODIK
- 16 SCHWEIZ - Nachhaltige Aktienfonds
- 20 SCHWEIZ - Konventionelle Aktienfonds
- 26 ERSTE ADRESSEN
- 29 SERVICES yourSRI.com
- 31 CREDITS

NACHHALTIGKEIT IM FOKUS

Nachhaltige Geldanlage ist die allgemeine Bezeichnung für nachhaltiges, verantwortliches, ethisches, soziales, ökologisches Investment und alle anderen Anlageprozesse, die in ihre Finanzanalyse den Einfluss von ESG (Umwelt, Soziales und Governance)-Kriterien einbeziehen.

Das Konzept des nachhaltigen Investierens ist inzwischen zu einem integralen Bestandteil der Finanzwelt geworden. Hier ist der Nachhaltigkeitsgedanke sehr lebendig und sorgt für eine starke Dynamik.

Das anfängliche Interesse an nicht-finanziellen Informationen hat sich ebenfalls systematisch weiterentwickelt: Heutzutage dienen ESG-Faktoren der quantitativen Messung und dem Benchmarking. Sie werden verwendet, um ein holistisches

Risikomanagement zu gewährleisten und um die Effektivität der Integration von ESG-Faktoren innerhalb eines Portfolios zu überprüfen.

Zukünftig steht das Maintreaming von ESG im Vordergrund, d.h. mit Blick auf die nächsten zehn Jahre wird nämlich allgemein erwartet, dass Finanz- und Nachhaltigkeitsanalysen zum Teil verschmelzen und sich die Berücksichtigung von Nachhaltigkeitsaspekten als Standard etabliert.



In Deutschland, Österreich und der Schweiz summierte sich in 2013 das Volumen der Nachhaltigen Geldanlagen auf über 134 Milliarden Euro. Im Vergleich zu 2012 entspricht dies einem Zuwachs von zwölf Prozent.

Kräftige Zuwächse im Bereich der nachhaltigen Investmentfonds und Mandate gab es mit einem Plus von 29 Prozent vor allem in Österreich, aber auch die Schweiz und Deutschland legten mit 17 Prozent im vergangenen Jahr deutlich zu. In allen drei Ländern ist der Markt für nachhaltige Anlagen auch im Vergleich zum konventionellen Markt überdurchschnittlich stark gewachsen.

Dies macht sich auch bei der Anzahl der Investmentprodukte bemerkbar; das Angebot an nachhaltigen Publikumsfonds in Deutschland, Österreich und der Schweiz ist über die Jahre stark gewachsen und mittlerweile ausgesprochen vielfältig, auch hinsichtlich des Anlageuniversums. So umfasst yourSRI knapp 400 Publikumsfonds, welche in den drei Ländern zum Vertrieb zugelassen und als nachhaltig deklariert sind, d.h. in besonderer Weise soziale, ökologische oder auch ethische Kriterien im Anlageprozess berücksichtigen.

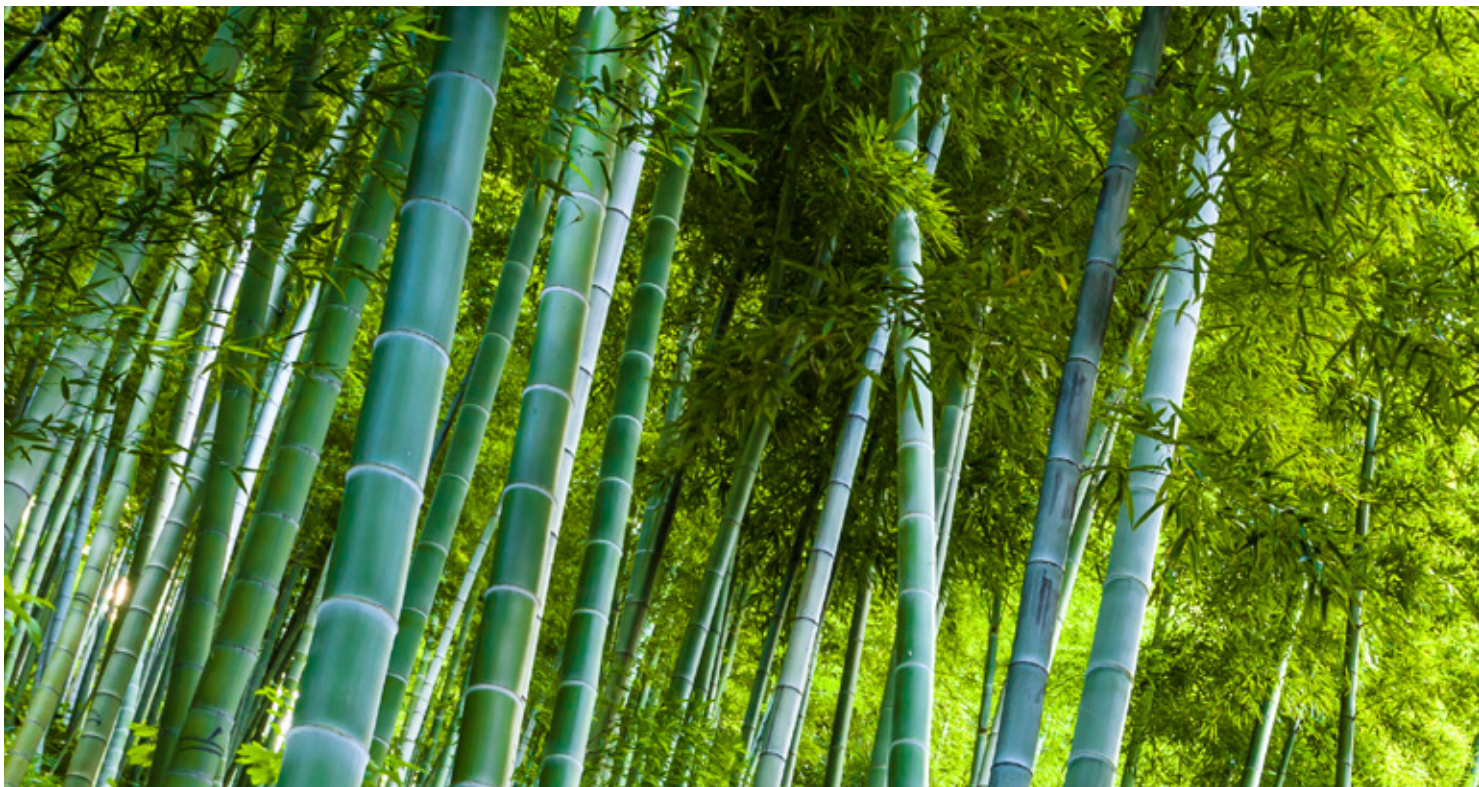
Vor allem institutionelle Investoren legen bei ihrer Vermögensverwaltung Wert auf nachhaltige Anlagekriterien. In Österreich und der Schweiz investieren beispielsweise betriebliche Pensionsfonds besonders häufig in nachhaltige Anlagelösungen, während in Deutschland der größte Anteil auf kirchliche Institutionen und Wohlfahrtsorganisationen entfällt.

Bei der Allokation der Assets sind absolute Zuwächse in nahezu allen Klassen zu verzeichnen. Hervorzuheben ist vor allem dabei die zunehmende Bemühung, die ESG-Prinzipien auch im Fixed Income Bereich zu integrieren.

Nicht unerwähnt soll auch Impact Investing als weiterer Anlagestil bleiben, welcher verstärkt an Interesse gewonnen hat. Hier fließt Kapital in Unternehmen, Initiativen und Projekte mit dem Ziel, neben dem finanziellen Ertrag auch einen messbaren sozialen und ökologischen Mehrwert zu schaffen.

Quelle: Forum für nachhaltige Geldanlagen (2013), CSSP Research (2014)



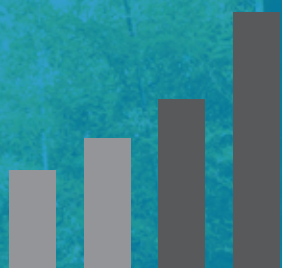


DYNAMISCHES RATING

Ratings und Labels haben bisweilen den Nachteil, dass die Überprüfung stichtagsbezogen erfolgt. Allfällige Veränderungen zwischen den Stichtagen bleiben außen vor. Eine kontinuierliche Betrachtung ist somit nicht möglich, auch nicht im historischen Kontext. Für diese Studie wird daher auf der Basis der Full Holdings ein dynamisches ESG Investmentrating verwendet, welches für die Anlagefonds auch auf yourSRI beziehbar ist.

So bildet das ESG Investmentrating nicht nur eine statische, sondern auch eine aktuelle Bewertung ab. Ob sich nun die Portfolio-Struktur des Fonds oder das ESG Rating der darin enthaltenen Emittenten ändert – das dynamische ESG Investmentrating auf yourSRI erfasst diese Veränderungen und erlaubt dadurch ein kontinuierliches und effektives Investment-Reporting respektive Investment-Controlling.





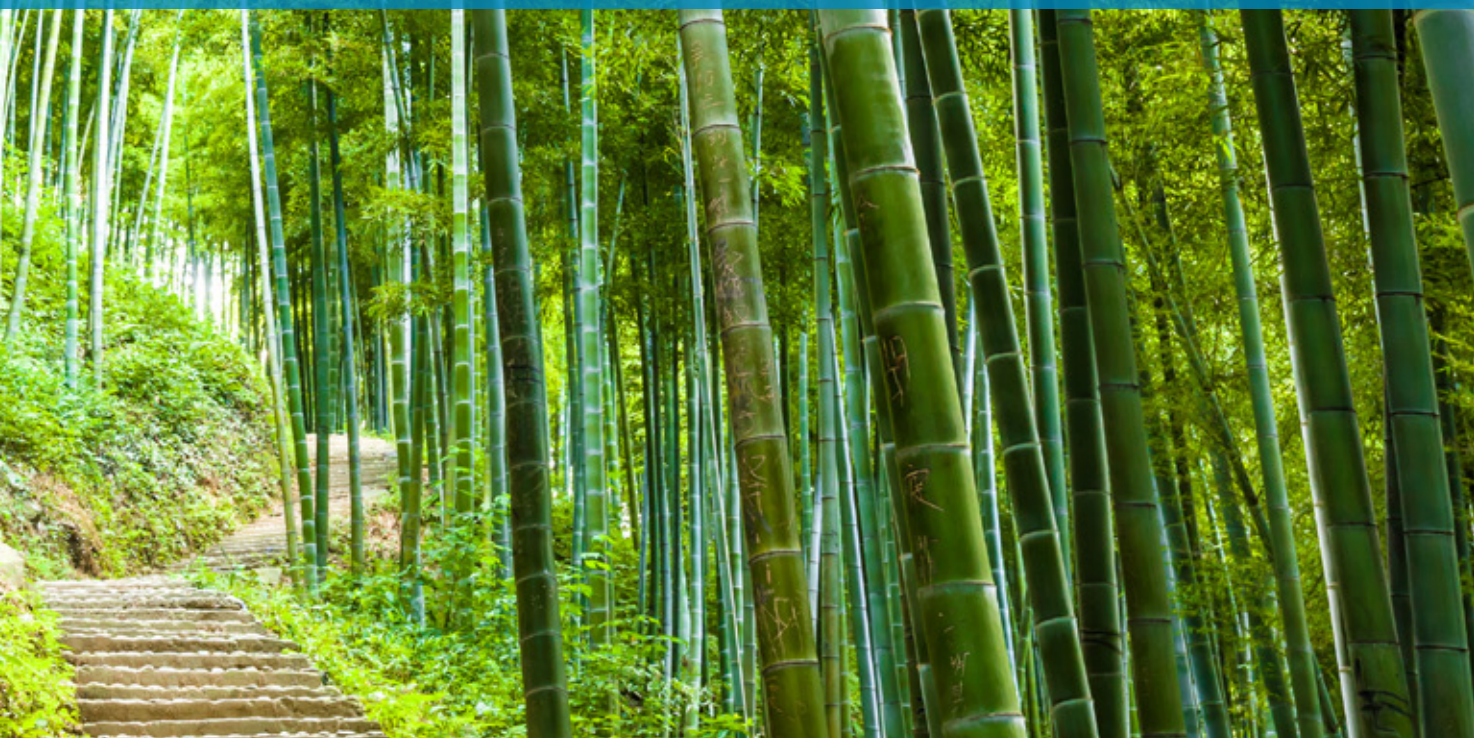
Im Jahr 2013 betrug das Wachstum in der Schweiz knapp 17 Prozent im Vergleich zum Vorjahr.

220+

Mehr als 220 nachhaltige Anlageprodukte sind in der Schweiz zum Vertrieb zugelassen.

52%

Davon verfügen gut 52% über ein Label oder eine andersweitige Art der Zertifizierung.



Prüfstand Nachhaltigkeit

Die Vielfalt von Meinungen in unserer Gesellschaft zeigt sich nicht zuletzt in den unterschiedlichen Auffassungen von Nachhaltigkeit, Ethik und Ökologie. Das betrifft auch die Geldanlage.

METHODIK

Transparenz und Vergleichbarkeit – Die erste Ausgabe der Top 100 ESG Aktienfonds Rating Studie misst und vergleicht mittels des ESG Investment Screener von yourSRI per 31. Dezember 2013 die Portfolioqualität von Aktienfonds in Hinblick auf Umwelt, Sozial und Governance (ESG) Kriterien.

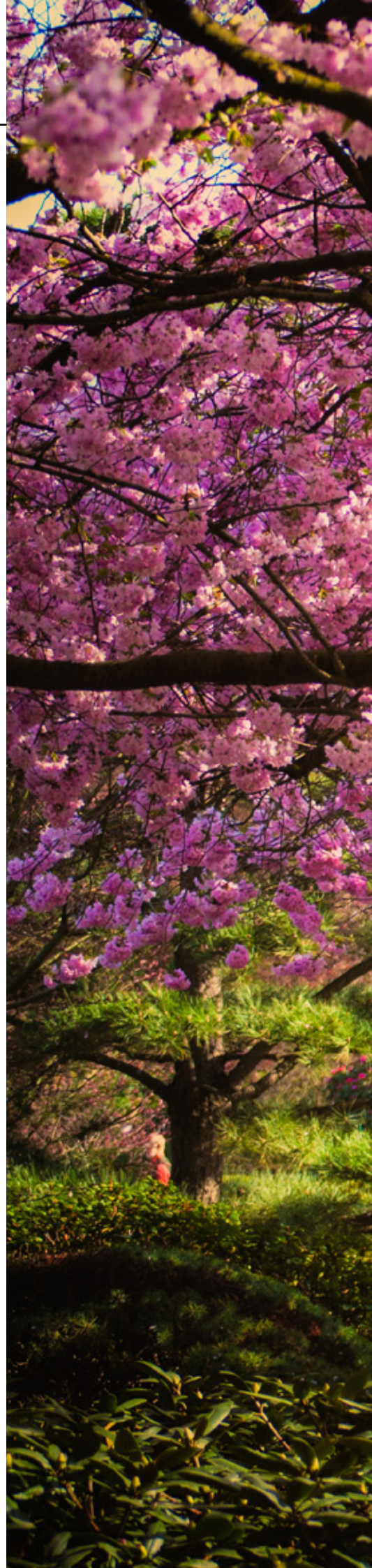
Dabei verbindet das yourSRI.com Screening Tool in einer einzigartigen Art & Weise traditionelle Finanzdaten mit qualitativ hochwertigen ESG-Daten, um mögliche Nachhaltigkeitsrisiken und -chancen, die durch herkömmliche Finanzanalysen nur unzureichend erfasst werden, zu identifizieren und zu quantifizieren. Somit bietet yourSRI seinen Nutzern einen objektiven Rahmen für die Beurteilung und den Vergleich von ESG Chancen und Risiken, deren Veränderung jederzeit dynamisch auf yourSRI online überprüft werden kann. Das ESG-Portfolioscreening ist dadurch nicht nur eine statische Zeitpunkt-betrachtung, sondern eine dynamische Betrachtung, die ein effektives und dynamisches Investment-Reporting respektive Investment-Controlling ermöglicht.

Die Studie fokussiert sich hierbei auf Aktienfonds mit einer Vertriebszulassung für die drei Märkte Deutschland, Österreich und die Schweiz. Beurteilt wird dabei die ESG-Portfolioqualität von Aktienfonds in zweifacher Hinsicht. So werden sowohl „konventionelle Aktienfonds“, d.h. Aktienfonds ohne aktive Berücksichtigung von ESG-Kriterien im Investmentprozess, als auch „nachhaltige Aktienfonds“, d.h. Aktienfonds die ESG-Kriterien aktiv in den Investmentprozess einfließen lassen, auf ihre ESG-Qualität untersucht.

Der Fokus bei der Untersuchungsgruppe „konventionell“ liegt dabei auf den 100 grössten Aktienfonds (gereiht anhand des verwalteten Vermögens) mit geografischem Fokus Global und einer Vertriebszulassung für die Länder Deutschland, Österreich und Schweiz. Im Falle der Untersuchungsgruppe „nachhaltig“ wurden die auf yourSRI.com gelisteten und als nachhaltig klassifizierten Aktienfonds auf deren ESG-Qualität hin untersucht.

Zusätzlich gilt, dass ein Fonds nur in die Bewertung aufgenommen wird, wenn mindestens 65% des Portfolios in Hinblick auf ESG-Faktoren bewertbar sind. Diese Coverage-Schwelle stellt sicher, dass die Aussagekraft nicht verwässert wird.

Die beiden Tabellen mit den Ergebnissen zu den einzelnen Untersuchungsgruppen finden sich in den jeweils dafür geschaffenen Rubriken.





yourSRI Partner **MSCI ESG Research**

Eine starke Partnerschaft- Globale Abdeckung und 40 Jahre Research-Expertise

MSCI ESG Research ist ein global führender Anbieter von Nachhaltigkeitsanalysen und Ratings im Bereich Umwelt, Soziales und Unternehmensführung (ESG). Die 40-jährige Research-Expertise baut auf den Erfolgen der Nachhaltigkeitspioniere IRRIC, KLD, Innovest und GMI Ratings auf. Die Nachhaltigkeitsprodukte und Dienstleistungen werden von über 800 Kunden weltweit zur Integration von ESG-Faktoren in den Investmentprozess genutzt.

Mehr als 130 Analysten weltweit verfolgen das Ziel materielle ESG-Risiken und Chancen zu identifizieren, die im Rahmen des konventionellen Investment Research Prozess nicht aufgedeckt werden.

Produktspezifisches Know-How und Applikationen der diversen Geschäftseinheiten werden mit dem Nachhaltigkeits-Research verbunden, um institutionellen Investoren wie Pensionskassen, Versicherungen und Asset Managern ganzheitliche Lösungen anzubieten.

Seit Anfang 2014 ist yourSRI ein offizieller, strategischer Vertriebspartner von MSCI ESG Research. Diese einzigartige und zukunftssträchtige Partnerschaft ermöglicht auch die Entwicklung kundenorientierter und praxisnaher Lösungen sowie neuen Dienstleistungen, welche den Anforderungen der heutigen Zeit Rechnung tragen.

So haben yourSRI-Kunden seither unter anderem direkten Zugriff auf sämtliche MSCI „ESG-Unternehmensratings“ und können somit das Potential beider Unternehmen integral ausschöpfen.

METHODIK

Unternehmen & ESG

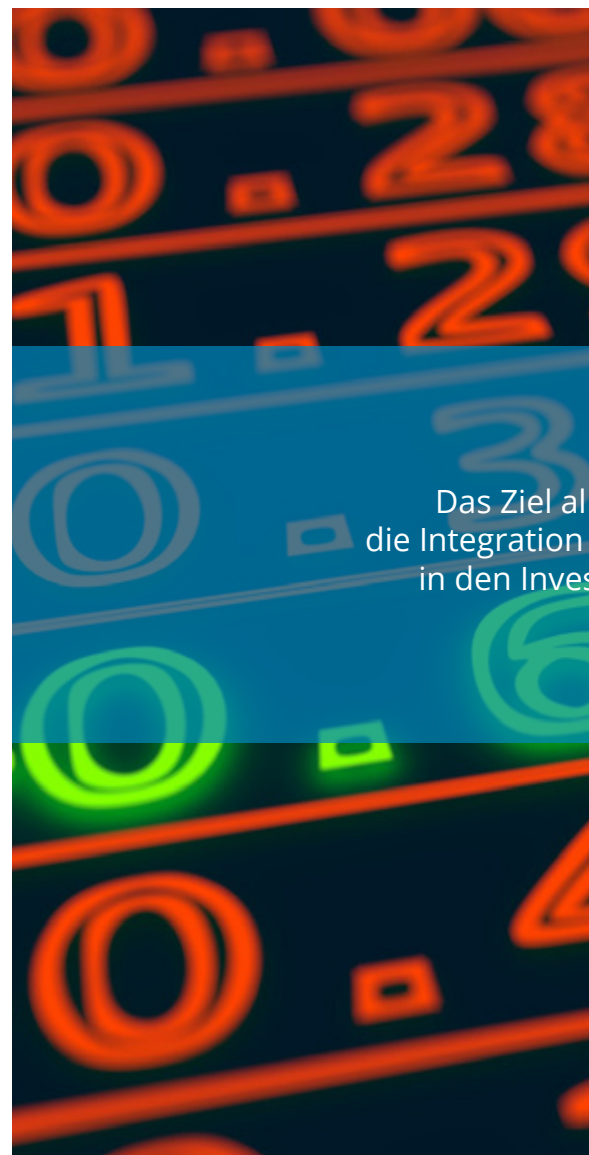
Nachhaltigkeitsratings und Analysen

Die ESG Ratings basieren auf der IVA (*Intangible Value Assessment*) Methodik von MSCI ESG Research. Die Nachhaltigkeitsratings analysieren die finanziell-materiellen Chancen und Risiken, welche auf Basis von Umwelt-, Sozial- und Unternehmensführung (ESG) Faktoren beruhen. Eine detaillierte Analyse ermöglicht die Identifizierung von optimalen Managementpraktiken im Sektorenvergleich. Dadurch können verdeckte ESG-Risiken und Chancen, die mit herkömmlichen Finanzanalysen nicht erfasst werden, identifiziert werden. Investoren werden zunehmend mit Risiken konfrontiert, die durch ESG-Makrotrends hervorgerufen werden. Diese Makrotrends umfassen z. B. natürliche Ressourcenknappheit, Streik der Belegschaft oder sich ständig ändernde Gesetzgebungen und Regulierungen, die das Chance-Risiko-Profil des Investmentportfolios stark beeinflussen.

IVA hilft Investoren Nachhaltigkeitsrisiken und Chancen zu analysieren und diese Faktoren im Bereich der Portfoliokonstruktion und Portfoliomanagement zu integrieren. Das globale Team von über 130 Analysten beurteilt ESG-Daten für mehr als 6,000 Unternehmen. Der Fokus liegt auf dem Verhältnis zwischen Kerngeschäft und deren wichtigsten industriespezifischen Themen, die ESG-Risiken und Chancen für das Unternehmen bedeuten.

Das IVA Rating basiert auf einer siebenstufigen Skala („AAA-CCC“) und unterliegt einer quantitativen, mehrstufigen Analyse. Zunächst wird analysiert, in welchem Ausmaß ein Unternehmen ESG Risiken und Chancen ausgesetzt ist. Durch den anschließenden Vergleich aller Unternehmen eines Sektors ermöglicht das Ratingsignal eine Unterscheidung zu treffen, wie gut Unternehmen zukünftig positioniert sind, um auf der einen Seite Risiken zu erkennen bzw. zu managen und auf der anderen Seite Chancen zu erkennen und daraus einen Mehrwert zu schaffen.

Die Bewertung beabsichtigt stilneutral zu sein und kann sowohl für Aktienportfolios als auch für Rentenportfolios genutzt werden.



Das Ziel ist
die Integration
in den Invest



er Ratings ist
von ESG-Faktoren
stmentprozess

Kontroversen Research - Impact Monitor

MSCI ESG Impact Monitor erlaubt eine zeitnahe und konsistente Bewertung von ESG Kontroversen börsennotierter Unternehmen und Anleiheemittenten. Der Impact Monitor Bewertungsansatz wurde im Einklang mit internationalen Normen und Standards entwickelt. Diese Normen spiegeln sich unter anderem in universell und global anerkannten Prinzipien aus den Bereichen Menschenrechte, Arbeitsnormen, Umweltschutz und Korruptionsbekämpfung wieder (z. B. UN Global Compact Prinzipien). Potenzielle Reputationsrisiken sowie Bereiche für Engagement lassen sich somit identifizieren und managen.

Ein globales Analysten-Team analysiert mutmaßliche Verstöße sowie vermeintliche Handlungen von Unternehmen, die gegen international anerkannte Gesetznormen und Vorschriften verstoßen. Eine Verwicklung von Unternehmen in Kontroversen bzw. Verstöße aller Art werden über ein Ampelsystem angezeigt:

- Rot** - signalisiert sehr schwere Verstöße in einem oder mehreren ESG-Feldern (Umwelt, Soziales und Unternehmensführung);
- Gelb** - signalisiert starke bis moderate Kontroversen in einem oder mehreren ESG-Feldern;
- Grün** - deutet auf eine schwache oder keine Verwicklung in Kontroversen hin.

Die Farbsignale werden auf einer Datenskala von 0 bis 10 nuanciert, wobei 0 schwerste Verstöße/Handlungen signalisiert und 10 auf keinerlei Kontroversen hinweist.

Farbsignale und entsprechende Datenabstufungen werden von der Bewertung individueller Kontroversen abgeleitet, die wiederum den Bereichen Umwelt, Soziales und Unternehmensführung zugeordnet werden, in welche das Unternehmen verwickelt ist.

A black and white photograph of a Swiss street scene. In the foreground, a stone statue of a woman stands on a pedestal. Behind it, a multi-story building with white walls and dark shutters is visible. A Swiss flag is flying from a balcony. The scene is set in a town square or street with other buildings and plants in the background.

MARKT SCHWEIZ

Der Markt für nachhaltige Anlagen in der Schweiz konnte auch 2013 seinen positiven Trend fortsetzen. Das Volumen nachhaltiger Investmentfonds, Mandate und strukturierter Produkte belief sich zum 31.12.2013 auf 56,7 Milliarden CHF, womit ein historischer Höchststand erreicht wurde. Diese Summe kann als das Volumen Nachhaltiger Geldanlagen bzw. Nachhaltiger Geldanlagen im engeren Sinne in der Schweiz bezeichnet werden.

Dazu haben vor allem die Mandate beigetragen, die mit 27,5 Milliarden CHF annähernd das Volumen der Investmentfonds in Höhe von 28,6 Milliarden CHF erreicht haben. Die Mandate setzten mit einem Wachstum von 24 Prozent ihren starken Aufwärtstrend aus 2012 fort. Das in nachhaltige Investmentfonds angelegte Kapital erhöhte sich absolut um rund drei Milliarden CHF. Mit einem Plus von zwölf Prozent bleiben sie allerdings hinter dem starken Wachstum der Mandate zurück. Der Anteil von nachhaltigen Fonds an der Gesamtsumme des schweizerischen Fondsmarktes lag 2013 bei 3,8 Prozent – ein Plus von 0,2 Prozentpunkten im Vergleich zum Vorjahr.

Quelle: Forum für nachhaltige Geldanlagen (2013), Eurosif (2014)

RANKING NACHHALTIGE AKTIENFONDS

Die in der Schweiz zum Vertrieb zugelassenen nachhaltigen Aktienfonds, deren ESG-Bewertung möglich ist, weisen per Ende 2013 einen durchschnittlichen ESG-Rating-Score von **50.0** aus. Die Bandbreite an gemessenen Werten reicht hierbei von **73.6**, höchster ESG-Rating-Score, bis zu **28.5**, niedrigster ESG-Rating-Score.

Durchschnittlich gesehen liegen die ESG-Rating-Scores der nachhaltigen Portfolios rund 12.1% über den Vergleichswerten der konventionellen Aktienfonds. Von den untersuchten Fonds verfügen gut 32% über ein Mindestrating der Kategorie 'A',

gut 28% weisen ein ESG-Rating von 'BBB' auf. Knapp 40% sind aus Umwelt-, Sozial- und Governance-Aspekten als „Non-ESG-Investmentgrade“ zu bezeichnen (d.h. Ratings von 'BB', 'B' und 'CCC').

UNPRI - Dem allgemeinen Markttrend folgend, haben bereits rund 93% der untersuchten Fonds (auf Basis der Fondspromotoren, Asset Manager bzw. Investment Advisor) die UN Principles for Responsible Investing (UNPRI) unterzeichnet. Bei den konventionellen Aktienfonds liegt der Wert bei 87%.

Rang	Fonds/Portfolioname	ISIN*	PRI-Signatory*	ESG-Rating Score*	ESG-Rating*
1	Ethos - Eq Europe ex CH	CH0023568139	✓	73.6	AA
2	Candriam Sustainable Europe	BE6226285490	✓	68.3	A
3	Pictet-European Sustainable Equities	LU0144509550	✓	67.4	A
4	Allianz Euroland Equity SRI	LU0542502660	✓	66.8	A
5	Ethos - Eq Pacific	CH0026795473	✓	66.6	A
6	Candriam Sustainable Pacific	BE0945054808	✓		↓
7	Candriam Equities L Sustainable EMU	LU0344047559	✓		↓
8	CSF (Lux) Global Responsible Equities	LU0395642381	✓		↓
9	Petercam Equities Europe Sustainable	BE0940001713	✓		↓
10	PARVEST Sustainable Equity Europe	LU0212188121			↓
11	Cadmos Fund Management-Guile Europ...	LU0412997206	✓		↓
12	ERSTE RESPONSIBLE STOCK GLOBAL	AT0000A0FSN4	✓		↓
13	Robeco European Equities	LU0209860427	✓		↓
14	Ethos - Eq Europe ex CH indexed Corp...	CH0023568246	✓		↓
15	Candriam Sustainable World	BE0946893766	✓		↓
16	Candriam Equities L Sustainable World	LU0113400328	✓		↓
17	Federal Europe IR	FR0010583146			↓
18	Sarasin Sustainable Equity Europe	LU0058891119	✓		↓
19	UBS (Lux) Eq S - Sustainable GI Leaders (EUR)	LU0456449528	✓		↓
20	Petercam Equities World Sustainable	BE0058652646	✓		↓
21	Ethos - Eq World ex CH	CH0023568337	✓		↓
22	Sarasin Sustainable Equity Global	LU0097427784	✓		↓
23	Raiffeisen Futura Global Stock	CH0011981005	✓		↓
24	Ethos - Eq North America	CH0044128327	✓		↓
25	Pictet-Ethos (CH)-Swiss Sustainable Equities	CH0024312966	✓		↓

Rang	Fonds/Portfolioname	ISIN*	PRI-Signatory*	ESG-Rating Score*	ESG-Rating*
26	Sarasin OekoSar Equity - Global	LU0405184523	✓		📄
27	Aberdeen Global - Ethical World Equity Fund	LU0566482674	✓		📄
28	BL Equities Horizon	LU0093570173			📄
29	Candriam Sustainable North America	BE0945318534	✓		📄
30	ZKB Fonds Aktien Large Caps Nachhaltigkeit	CH0028360268	✓		📄
31	HSBC GIF Climate Change	LU0323239441	✓		📄
32	RobecoSAM Sustainable Global Equities	LU0188782162	✓		📄
33	LGT Sustainable Equity Fund Europe	LI0015327906	✓		📄
34	ING (L) Invest Sustainable Equity	LU0119216553	✓		📄
35	F&C Stewardship International Fund	LU0234759529			📄
36	JPM Global Socially Responsible	LU0117882547	✓		📄
37	Ethos - Eq CH indexed Corp Governance	CH0023568071	✓		📄
38	Goldman Sachs Global Responsible Equity...	LU0377748123	✓		📄
39	Sarasin Sustainable Equity Switzerland	CH0001630703	✓		📄
40	LGT Sustainable Equity Fund Global	LI0148540441	✓		📄
41	UBS (Lux) Eq Fd - UBS (Lux) Eq Fd - Global...	LU0076532638	✓		📄
42	Vontobel Fund (CH) - Sustainable Swiss Equity	CH0046922354	✓		📄
43	Sarasin Sustainable Equity USA	LU0526864581	✓		📄
44	Raiffeisen Futura Swiss Stock	CH0011980981	✓		📄
45	Sarasin Sustainable Equity Real Estate Global	LU0288928376	✓		📄
46	Pictet-Emerging Markets Sustainable Equities	LU0725973548	✓		📄
47	Sarasin ML New Energy Fund	LU0121747215	✓		📄
48	LO Funds - Generation Global	LU0428704554	✓		📄
49	Sarasin New Power Fund	LU0288930869	✓		📄
50	Deutsche Invest I Clean Tech	LU0298649426			📄
51	Sparinvest-Ethical Global Value	LU0362355439	✓		📄
52	Cadmos Fund Management-Guile Em...	LU0412997628	✓		📄
53	SAM Sustainable Healthy Living Fund	LU0280770768	✓		📄
54	Amundi Funds Equity Global Aqua	LU0272932475	✓		📄
55	Vontobel Fund - Clean Technology	LU0384405949	✓		📄
56	Vontobel Fund New Power	LU0278090906	✓		📄
57	Allianz Global EcoTrends	LU0250028817	✓		📄
58	Raiffeisen Fonds - Clean Technology	LU0401025746	✓		📄
59	Robeco Agribusiness Equities	LU0374107216	✓		📄
60	Deutsche Invest I New Resources	LU0237014641	✓		📄
61	UBS (Lux) Equity SICAV - Emerging Markets...	LU0346595837	✓		📄

Rang	Fonds/Portfolioname	ISIN#	PRI-Signatory*	ESG-Rating Score*	ESG-Rating*
62	SAM Sustainable Water Fund	LU0348125351	✓		📄
63	ERSTE RESPONSIBLE STOCK EUROPE-EMERGING	AT0000A0AUJ9	✓		📄
64	Brown Advisory American SRI Fund	IE00B4W9RS95	✓		📄
65	First State Asia Pacific Sustainability Fund	GB00B0TY6S22	✓		📄
66	Pictet-Water	LU0104885248	☑		📄
67	Vontobel Fund Sustainable Emerging Mkts...	LU0571085413	✓		📄
68	Vontobel Fund Future Resources	LU0384406327	✓		📄
69	Raiffeisen Fonds - Future Ressources	LU0401026397	☑		📄
70	Candriam Equities L Sustainable Emerging...	LU0344047476	✓		📄
71	Vontobel Fund - Sustainable Asian Leaders...	LU0384410279	✓		📄

#) ⓘ - Bei mehreren Anteilklassen eines Fonds wird immer nur eine Anteilsklasse exemplarisch mittels Identifier (ISIN) angegeben.

*) ☑ - Die Prüfung hinsichtlich PRI-Signatory erfolgte auf Basis Promotor bzw. Promotor Parent Company; falls rein der Asset Manager bzw. Investment Advisor der PRI beigetreten ist, wird dies mit dem Piktogramm in grauer Farbe gekennzeichnet.

*) 📄 - Für ausgewählte Fonds werden die Ratingergebnisse in dieser Studie veröffentlicht. Die Detailanalysen bzw. Ratings für die restlichen Aktienfonds sind auf yourSRI.com (nachhaltige Fonds) bzw. auf Nachfrage (konventionelle Fonds) gegen eine Nominalgebühr erhältlich. Desweiteren ist auch das vollständige Ranking mit weiteren Informationen beziehbar.

Die Informationen werden ausschließlich zur individuellen Information des Empfängers ohne Gewähr für Vollständigkeit, Richtigkeit oder Genauigkeit zur Verfügung gestellt. Die Informationen wurden nach bestem Wissen und Gewissen erarbeitet und geprüft, es kann jedoch keine Gewähr für die Wirtschafts- und Fondsinformationen, Daten und sonstigen Inhalte geleistet

werden. Irrtümer sind vorbehalten. Jegliche Haftungsansprüche, insbesondere auch solche, die sich aus den Angaben zum Ranking beziehen, sind ausgeschlossen.

Bei Fragen und weiterführenden Informationen wenden Sie sich bitte an: info@yoursri.com

RANKING KONVENTIONELLE AKTIENFONDS

Die 100 grössten in der Schweiz zum Vertrieb zugelassenen konventionellen Aktienfonds mit globalem Fokus weisen per 31.12.2013 einen durchschnittlichen ESG-Rating-Score von **44.6** aus. Die Bandbreite an gemessenen Werten reicht hierbei von **66.8**, höchster ESG-Rating-Score, bis zu **29.2**, niedrigster ESG-Rating-Score.

Durchschnittlich gesehen liegen die ESG-Rating-Scores der konventionellen Aktienfonds gut 12% unter den Vergleichswerten der nachhaltigen Portfolios. Im Detail weisen 3% der untersuchten

Fonds ein ESG-Rating von 'A' auf sowie mehr als die Hälfte (52%) ein Rating von BBB. Desweiteren verfügen 45% über ein Portfolio, welches als „Non-ESG-Investmentgrade“ bezeichnet werden muss (d.h. Ratings von 'BB', 'B' und 'CCC').

UNPRI - Dem allgemeinen Markttrend folgend, haben bereits über 87% der untersuchten Fonds (auf Basis der Fondspromotoren, Asset Manager bzw. Investment Advisor) die UN Principles for Responsible Investing (UNPRI) unterzeichnet. Bei den nachhaltigen Aktienfonds liegt der Wert bei rund 93%.

Rang	Fonds/Portfolioname	ISIN*	PRI-Signatory*	ESG-Rating Score*	ESG-Rating*
1	MFS Meridian Funds - Global Concentrated Fund	LU0219441572	☑	66.8	A
2	MFS Meridian Funds - Global Equity Fund	LU0094560744	☑	61.8	A
3	ValueInvest Lux Global	LU0135991064	☑	60.5	A
4	Goldman Sachs Global Equity Partners Portfolio	LU0244546650	☑	56.8	BBB
5	PARVEST Equity World Low Volatility	LU0823417810	☑	56.5	BBB
6	BNY Mellon Long-Term Global Equity Fund	IE00B29M2H10			☒
	Fidelity Funds - Global Dividend	LU0772969993	☑		☒
8	Artisan Global Value Fund	IE00B43C0T93			☒
	Schroder ISF Global Dividend Maximiser	LU0306806265	☑		☒
10	ING (L) Invest Global High Dividend	LU0146257711	☑		☒
11	Brandes Global Equities Fund	IE0031573896			☒
12	Pictet-High Dividend Selection	LU0503634221	☑		☒
13	Pictet CH Inst-WorldexSwiss Eq Tracker	CH0028694476	☑		☒
14	First State Global Listed Infrastructure Fund	GB00B24HJC53	☑		☒
	Pictet CH Inst-WorldexSwissEqTrackerUS TE	CH0028692975	☑		☒
16	SSgA World Index Equity Fund	FR0000018277	☑		☒
	Swisscanto (CH) IIF - MSCI® World ex CH	CH0140549301			☒
	UBS (Lux) Eq S - Global High Dividend (USD)	LU0611173427	☑		☒
19	Robeco	NL0000289783	☑		☒
20	Kames Global Equity Income Fund	IE00B8NW0X18	☑		☒
21	Schroder ISF Global Equity Alpha	LU0225283273	☑		☒
22	SSgA World Equity Index	CH0016216621	☑		☒
	Veritas Global Equity Income	IE00B0WFLH68			☒
24	BGF Global Equity Income Fund	LU0545039389	☑		☒

171 Fonds

Im Rahmen des ESG-Rankings wurden für den Markt Schweiz 171 Aktienfonds analysiert.



Rang	Fonds/Portfolioname	ISIN*	PRI-Signatory*	ESG-Rating Score*	ESG-Rating*
25	SIP World Equity Index (CHF Hedged)	CH0100078093	✓		✉
26	DWS Top 50 Welt	DE0009769794	✓		✉
27	Goldman Sachs GMS Dynamic World Equity...	LU0245325260	✓		✉
28	Templeton Growth (Euro) Fund	LU0114760746	✓		✉
	UNI-GLOBAL Equities World	LU0337270119	✓		✉
30	Fidelity Select Global Equities Fund	GB0031406241	✓		✉
31	M&G Global Dividend Fund	GB00B39R2M86	✓		✉
32	Swisscanto (LU) Portf Fd Equity	LU0112806921			✉
33	JPM Global Focus	LU0168341575	✓		✉
34	Pictet-Premium Brands	LU0217139020	✓		✉
35	Fidelity Funds - Global Opportunities	LU0267387255	✓		✉
36	Henderson HF Global Technology Fund	LU0070992663	✓		✉
37	Templeton Global (Euro) Fund	LU0029873410	✓		✉
38	Investec GSF Global Opportunity Equity Fund	LU0545562505	✓		✉
39	Dodge & Cox Worldwide Funds Global Stock...	IE00B54PRV58	✓		✉
40	Investec GSF Global Franchise Fund	LU0426412945	✓		✉
41	Aberdeen Global - World Equity Fund	LU0094547139	✓		✉
42	Vontobel Fund Global Equity	LU0218910536	✓		✉
43	MFS Meridian Funds Global Research Fund	LU0219441143	✓		✉
44	DWS Vermoögensbildungsfonds I	DE0008476524	✓		✉
45	UBS (Lux) Equity SICAV - Western Winners (USD)	LU0859500539	✓		✉
46	DWS Akkumula	DE0008474024	✓		✉
47	Templeton Global Fund	LU0029864427	✓		✉
48	Partners Group Listed - Listed Infrastructure	LU0263855479	✓		✉

Rang	Fonds/Portfolioname	ISIN*	PRI-Signatory*	ESG-Rating Score*	ESG-Rating*
49	Julius Baer EF Luxury Brands	LU0329429897	✓		✘
50	Morgan Stanley Global Infrastructure Fund	LU0384381660	✓		✘
51	Investec Global Dynamic Fund	GB00B01VDQ86	✓		✘
52	DJE - Dividende & Substanz	LU0159550150			✘
	Investec GSF Global Dynamic Fund	LU0345772692	✓		✘
54	Fidelity Funds - Global Consumer Industries	LU0114721508	✓		✘
55	Schroder ISF QEP Global Core	LU0106255481	✓		✘
56	JPM Global Dynamic	LU0119067295	✓		✘
57	Threadneedle Global Select Fund	GB0001444701	✓		✘
58	Fidelity Funds - Global Health Care	LU0114720955	✓		✘
59	Fidelity Funds - Global Financial Services	LU0114722498	✓		✘
60	BL Equities Dividend	LU0309191657			✘
61	CGS FMS CPH Capital Global Equities	LU0616502885			✘
62	M&G Global Growth Fund	GB0030937840	✓		✘
63	Investec Global Equity Fund	GB00B01VDJ10	✓		✘
64	Fidelity Funds - World	LU0069449576	✓		✘
65	Sparinvest-Global Value	LU0138501191	✓		✘
66	Investec GSF Global Equity Fund	LU0345769128	✓		✘
67	ING (L) Invest Global Opportunities	LU0250158358	✓		✘
68	DWS Global Growth	DE0005152441	✓		✘
69	Baring Global Resources Fund	IE0000931182			✘
70	Franklin Mutual Global Discovery Fund	LU0211331839	✓		✘
	Allianz Global Metals and Mining	LU0589944643	✓		✘
72	Longleaf Partners Global UCITS Fund	IE00B5M2MC44			✘
73	BGF World Healthscience Fund	LU0122379950	✓		✘
	Pictet-Digital Communication	LU0101692670	✓		✘
75	Carmignac Investissement	FR0010148981	✓		✘
76	Fidelity Funds - International	LU0048584097	✓		✘
	JOHCM Global Select Fund	IE00B3DBRL03	✓		✘
78	Pictet-Security	LU0256846139	✓		✘
79	First State Global Resources Fund	GB0033737874	✓		✘
80	M&G Global Leaders Fund	GB0030934276	✓		✘
	Threadneedle Global Equity Income Fund	GB00B1YW3W13	✓		✘
82	Investec GSF Global Energy Fund	LU0345779275	✓		✘
83	First Eagle Amundi International Fund	LU0068578508	✓		✘
84	SKAGEN Global	NO0008004009	✓		✘

Rang	Fonds/Portfolioname	ISIN [#]	PRI-Signatory ^{*)}	ESG-Rating Score [*]	ESG-Rating [*]
85	GAM Global Diversified	GB0002426640	✓		✉
86	Investec GSF Global Strategic Equity Fund	LU0345770308	✓		✉
87	Schroder ISF QEP Global Active Value	LU0203345920	✓		✉
88	CapitalAtWorkFoyer-Contrarian Eqs atWork	LU0090697987			✉
89	BGF World Energy Fund	LU0122376428	✓		✉
	Investec Global Free Enterprise Fund	GB0031141806	✓		✉
	Pictet-Global Megatrend Selection	LU0386859887	☑		✉
92	Odey Allegra International Fund	IE00B1TQX392			✉
93	Robeco Emerging Conservative Equities	LU0582533245	✓		✉
94	BGF World Mining Fund	LU0075056555	✓		✉
95	Schroder ISF QEP Global Quality	LU0323591593	✓		✉
96	JPM Global Healthcare	LU0432979614	✓		✉
97	CS Index Fund (Lux) Equities Emerging Markets	LU0828707843	✓		✉
98	Deutsche Invest I Global Agribusiness	LU0273158872	✓		✉
99	GAM Star Technology	IE00B5THWW23	✓		✉
100	Carmignac Portfolio - Commodities	LU0164455502	✓		✉

^{#)} ⓘ - Bei mehreren Anteilsklassen eines Fonds wird immer nur eine Anteilsklasse exemplarisch mittels Identifier (ISIN) angegeben.

^{*)} ☑ - Die Prüfung hinsichtlich PRI-Signatory erfolgte auf Basis Promotor bzw. Promotor Parent Company; falls rein der Asset Manager bzw. Investment Advisor der PRI beigetreten ist, wird dies mit dem Piktogramm in grauer Farbe gekennzeichnet.

^{*)} ✉ - Für ausgewählte Fonds werden die Ratingergebnisse in dieser Studie veröffentlicht. Die Detailanalysen bzw. Ratings für die restlichen Aktienfonds sind auf yourSRI.com (nachhaltige Fonds) bzw. auf Nachfrage (konventionelle Fonds) gegen eine Nominalgebühr erhältlich. Desweiteren ist auch das vollständige Ranking mit weiteren Informationen beziehbar.

Die Informationen werden ausschließlich zur individuellen Information des Empfängers ohne Gewähr für Vollständigkeit, Richtigkeit oder Genauigkeit zur Verfügung gestellt. Die Informationen wurden nach bestem Wissen und Gewissen erarbeitet und geprüft, es kann jedoch keine Gewähr für die Wirtschafts- und Fondsinformationen, Daten und sonstigen Inhalte geleistet

werden. Irrtümer sind vorbehalten. Jegliche Haftungsansprüche, insbesondere auch solche, die sich aus den Angaben zum Ranking beziehen, sind ausgeschlossen.

Bei Fragen und weiterführenden Informationen wenden Sie sich bitte an: info@yoursri.com

Der Ausschluss von Unternehmen, Ländern oder Branchen, die gegen bestimmte Kriterien verstoßen, ist im deutschsprachigen Raum nach wie vor die beliebteste Anlagestrategie im Bereich der nachhaltigen Geldanlagen.

Infographik

Investorenverhalten



80 % der institutionellen Investoren berücksichtigen Nachhaltigkeit als Faktor für Investment Entscheidungen, 73 % definieren Risiko Reduktion und 55 % Vermeidung von Unternehmen mit unethischen Verhalten als treibende Kraft hinter Ihren Überlegungen.

Quelle: *Sustainability goes mainstream: Insights into investor views* - PWC (2014)

Some 75% per cent of millenials consider the social and environmental impact of the companies they invest in to be an important part of investment-making and two-thirds view their investment decisions as a way to express their social, political, or environmental values.

Quelle: *2014 U.S. Trust Insights on Wealth and Worth: Annual Survey* - US Trust (2014)



55% der untersuchten konventionellen Top100-Aktienfonds weisen ein Portfolio auf, das mit "ESG-Investmentgrade" bezeichnet werden kann (d.h. Ratings höher 'BB', 'B', 'CCC').

BBB

Der durchschnittliche ESG-Rating-Score der nachhaltigen Fonds in der Schweiz beträgt 50.0 (BBB)

+12.1%

Im Durchschnitt liegen die ESG-Rating-Scores der untersuchten nachhaltigen Portfolios in der Schweiz gut 12% über den Vergleichswerten der konventionellen Aktienfonds.

ERSTE ADRESSEN

CSSP-Center for Social and Sustainable Products



CSSP-Center for Social &
Sustainable Products
Herrengasse 11, FL-9490 Vaduz
Tel.: +423 235 03 99
info@cssp-ag.com
www.cssp-ag.com

CSSP – Center for Social and Sustainable Products (AG) ist ein unabhängiges Beratungs- und Forschungsunternehmen mit Fokus auf nachhaltige Geldanlagen. Wir unterstützen Kunden bei der Strategie und Entwicklung von Investitionskonzepten, ihrer Umsetzung, begleiten Due Dilligence Prozesse sowie helfen beim Wissenstransfer und bei Mitarbeiterschulungen.

Darüberhinaus bietet CSSP ein umfassendes Monitoring und Controlling von Portfolios im Bereich der nachhaltigen Geldanlagen an. Wir vertreten die Interessen von Pensionskassen, Stiftungen, Family Offices und anderen Vermögensbesitzern in Anlageausschüssen und in Gremien.

Enabling Microfinance

Enabling Microfinance AG — not for our profit

Enabling Microfinance
Herrengasse 11
FL-9490, Vaduz
Tel.: +423 239 89 31
info@enabling.li
www.enabling.li

Die Enabling Microfinance AG ist ein Fonds-Promotor der neuen Art. Sie entwickelte mit dem Kreislaufmodell ein Konzept, welches der Heterogenität des Mikrofinanz-Marktes Rechnung trägt. So wird die Verantwortung wahrgenommen, selbst einen aktiven Beitrag zum Aufbau des Mikrofinanz-Marktes zu leisten und den Sektor insgesamt zu stärken. Finanzielles und entwicklungspolitisches Engagement gehen damit Hand in Hand. Ein Kreislauf («Investment Cycle») entsteht und ermöglicht somit einen umfassend sozialen sowie nachhaltig ökonomischen Beitrag.

Die Enabling Microfinance AG ist eine 100% Tochter der EMF Enabling Microfinance Stiftung, einer gemeinnützigen Stiftung in Liechtenstein. Die gemeinnützige Stiftung steht als Garant für die Förderung Mikrofinance-Aktivitäten.

Erste Asset Management

ERSTE Asset Management

Erste Asset Management
Habsburgergasse 2
A-1010, Wien
Tel.: +43 50 100 19881
institutional@erste-am.com
www.erste-am.at

Als Teil der Erste Group ist die Erste Asset Management (EAM) einer der führenden Finanzdienstleister in Zentral und Osteuropa (CEE). Die Erste Asset Management ist Marktführer am Heimatmarkt Österreich und nimmt bei nachhaltigen Investitionen eine maßgebliche Position ein.

Das Unternehmen hat früh begonnen, seine gesellschaftliche Verantwortung wahrzunehmen. Im Laufe des letzten Jahrzehnts wurde ein breites Angebot an nachhaltigen Fonds entwickelt und etabliert. Diese reichen von Aktien- und Anleihenfonds bis hin zu Mikrofinanzfonds.

ING Investment Management Switzerland



ING Investment Management (CH)
Schneckenmannstrasse 25
CH-8044, Zürich
Tel.: +41 58 252 55 50
switzerland@ingim.com
www.ingim.ch

Bei Sustainable Responsible Investing (SRI) handelt es sich um eine Analyseverfahren. Die Berücksichtigung von SRI-Kriterien macht es möglich, versteckte Risiken aufzudecken, die bei einer klassischen Finanzanalyse ignoriert werden.

ING Investment Management hat in diesem Bereich langjähriges Know-how aufgebaut und verwaltet mittlerweile 4 Milliarden Euro an Assets in diesem Bereich. Wir haben einerseits ausgewiesene Experten, die sich ausschliesslich mit SRI beschäftigen, andererseits verfügt jeder Analyst über das nötige Wissen, um diese Kriterien in seine Analysen einschliessen zu können.

Petercam Institutional Asset Management Switzerland



Institutional Asset Management (CH)
Route de l'Aéroport 31
CH-1211, Genève
Tel.: +41 2 292 97 22 3
frederic.guibaud@petercam.ch
www.petercam.com

Petercam IAM SA ist eine unabhängige Investmentboutique aus Belgien mit Sitz in Brüssel. Die Gesellschaft entstand im Jahr 1968 durch die Fusion der Brüsseler Wertpapierhandelshäuser Peterbroeck und Van Campenhout und ist heute einer der wichtigsten unabhängigen Finanzdienstleister in den Benelux-Ländern.

Mit einem verwalteten Vermögen von ca. EUR 14 Mrd. hat Petercam das Profil eines inhabergeführten Asset Managers. Im Bereich Vermögensverwaltung für institutionelle Anleger hat sich Petercam IAM SA als aktiver long-only Nischenspieler in 4 Assetklassen spezialisiert: Europäische/globale Aktien mit einem thematischen Ansatz, Euro/globales Anleihemanagement, Multi-Asset Strategien sowie nachhaltige Kapitalanlagen.

South Pole Carbon



South Pole Carbon
Technoparkstrasse 1
CH-8005, Zürich
Tel.: +41 43 501 35 50
info@southpolecarbon.com
www.southpolecarbon.com

South Pole Carbon bietet Lösungen und Dienstleistungen zur Implementierung von Nachhaltigkeitsstrategien an. Wir unterstützen unsere Kunden darin, Wert aus der Umsetzung von Nachhaltigkeits-Aktivitäten zu schöpfen. Für die Finanzindustrie evaluieren wir die durch Investment-Portfolios verursachten Treibhausgasemissionen. Dank einem einzigartigen und innovativen Ansatz können wir dabei die allerhöchste im Markt erhältliche Datenqualität und die größtmögliche Transparenz anbieten. Unser Angebot ist zu 100 Prozent flexibel gestaltet und kann vollumfänglich auf die individuellen Kundenbedürfnissen ausgerichtet werden.

Zusammen mit unseren Partnern von yourSRI haben wir die führende web-basierte Lösung entwickelt. Damit ist es möglich, innerhalb von Sekunden eine detaillierte Treibhausgas-Analyse eines Portfolios zu erhalten.



yourSRI.com
THE NEXT
GENERATION OF
ESG-SOLUTIONS

yourSRI SERVICES

yourSRI ist die „One-Stop-Lösung“ für nachhaltiges Investieren.

Die führende SRI-Datenbank bietet eine breite Palette an ESG-Datendienstleistungen und Lösungen, um nachhaltige Anlageentscheidungen kompetent, zeitgenau und langfristig auszuführen und zu überwachen.

yourSRI offeriert dabei eine große Auswahl an spezialisierten sowie praxisnahen Produkten und Services:



Carbon Reporting

Carbon Fonds & Portfolio Screenings

Das Carbon Portfolio Screening Tool von yourSRI ermöglicht es Anlegern und Investmentexperten, die Klimabilanz eines Fonds oder eines Portfolios genau zu ermitteln sowie mit einem Sektorportfolio zu vergleichen. Dies geschieht mit Hilfe der Messung und Berechnung von Treibhausgasemissionen aller zugrunde liegenden Holdinggesellschaften.



ESG Reporting

ESG Fonds & Portfolio Screenings

Das ESG Portfolio Screening-Tool bietet einen standardisierten Rahmen für die Messung und das dynamische Benchmarking von ESG-Eigenschaften. Das Ergebnis ist ein ausführlicher Report, der detaillierte Analysen in Hinsicht auf die Nachhaltigkeitsrisiken des Portfolios sowie Vergleiche innerhalb der gesamten Peer-Gruppe bietet.



ESG-Ratings

ESG Unternehmens-Ratings

Die Partnerschaft mit MSCI ESG Research gibt yourSRI-Kunden den direkten Zugriff auf alle MSCIs „ESG-Unternehmensratings“, d.h. auf MSCI ESG IVA und MSCI ESG Impact Monitor Reports, die mehr als 5.500 Large, Mid und Small Cap Unternehmen der wichtigsten Investmentmärkte weltweit in Hinsicht auf ihre ESG-Kriterien sowie ESG-Kontroversen untersuchen.



News

Responsible Investing News und Hintergründe

yourSRI kooperiert mit Responsible-Investor.com, um geschäftskritische und topaktuelle ESG-News, -Daten und -Branchenentwicklungen anzubieten. Diese Nachrichten können Investmentexperten schnell und mühelos helfen, Hintergrundinformationen zu sammeln und für Investitionsentscheidungen zu nutzen.

yourSRI als funktionale RI-Datenbank hat eine Vielzahl an Such-, Vergleichs-, Bewertungs- und Screening-Funktionen und bietet eine globale Abdeckung von mehreren tausend Unternehmen, Anlageprodukten und Forschungsunterlagen sowie eine umfangreiche Sammlung an Berichten und Umfragen.

Das kombinierte Know-how von yourSRI und seinen Partnern bildet auch die Grundlage für den integrierten Ansatz der SRI-, ESG- und Carbon-Datenlösungen und ermöglicht es unseren Kunden, eine eingehende Anlageanalyse - aus finanzieller Perspektive wie auch aus Nachhaltigkeitssicht - durchzuführen.

MSCI Inc.

MSCI is headquartered in New York, with research and commercial offices around the world. The main European MSCI ESG Research Team is located in London.

MSCI ESG Research

MSCI Inc. is a leading provider of investment decision support tools to investors globally, including asset managers, banks, hedge funds and pension funds. MSCI products and services include indices, portfolio risk and performance analytics, and governance tools. To the company's flagship products belong for example the MSCI indices with approximately USD 9 trillion estimated to be benchmarked to them on a worldwide basis.

MSCI ESG Research is a leading source of environmental, social and governance (ESG) ratings, screening and compliance tools to advisers, managers and asset owners worldwide. Its products and services are used by investors to integrate ESG factors into their investment processes. yourSRI and MSCI ESG Research are closely working together through a partnership.

MSCI

ESG Research

Credits

Unterstützer

ERSTE
Asset Management

Erste Asset Management
www.erste-am.at

ING 
INVESTMENT MANAGEMENT

ING Investment Management (CH)
www.ingim.ch

Raiffeisen 
Capital Management

Raiffeisen Capital Management
www.rcm-international.com

Partner


csssp

CSSP-Center for Social and Sustainable
Products AG - www.cssp-ag.com

MSCI
ESG Research

MSCI ESG Research
www.msci.com

Die Welt der CSSP AG



yourSRI
www.yourSRI.com

A Family Office
ACADEMY 

FOA - Family Office Academy
www.familyoffice-academy.li

AmyImpact-
ACADEMY 

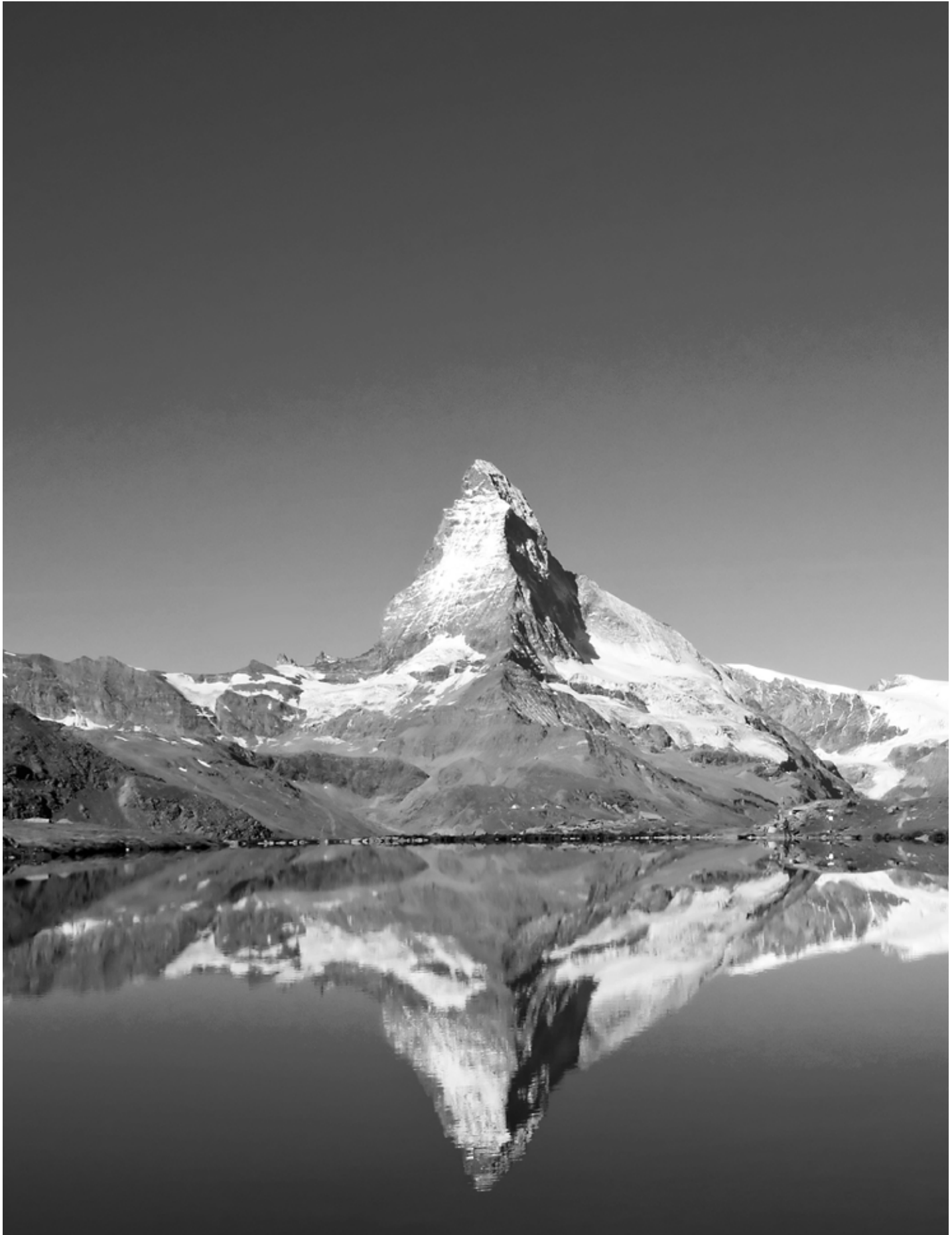
MIA - myImpact Academy
www.myimpact-academy.com

 **IMPACT**
FORUM
EUROPE

Impact Forum Europe
www.impactforum.eu

 **ESIA**
European Sustainable
Investment Advisor

ESIA - European Sustainable
Investment Advisor: www.esia.li



yourSRI

The next generation of ESG Data Services

info@yoursri.com
www.yoursri.com
www.cssp-ag.com